

うるおい



第255号
 編集・発行 ケアハウス 清水苑
 福井県福井市大森町第7号1番地
 TEL (0776) 98 - 5790
 FAX (0776) 98 - 5780
<http://www.shimizu-en.info>
 E-mail : info@shimizu-en.info

題字はS・Sスタッフ 藤永です



清水苑の成り立ち



皆さん、こんにちは。ケアワーカーの南部です。自分が入社して久寶会がどのように設立されて、清水苑が今現在に至ったのかが気になったことと、知らない方も多いと思い、再度、清水苑の成り立ちとして特集いたしました。

内田久右衛門について

平成9年
久寶会設立

平成10年
ケアハウス清水苑設立



理事長と指導員



清水苑の東側駐車場にある石像は内田久右衛門と言う方の石像になります。清水苑ができる前（明治9年～昭和31年）にこの屋敷の旧家に住んでおられた方になります。大正7年志津村会議員に当選。後に県会議員に当選し、十数年に渡り県政に尽くしました。議員在職中の業績は丹生郡北部の耕地整理、福井・越廼線の整備、久喜津橋の永久架換え、郡内横断歩道の新設、総合的な森林計画、菜崎漁港の整備などに尽力されました。



内田久右衛門像

平成14年4月に三津井理事長が施設長を兼務する形となり、ケアハウス生活の志向が激変しました。

- ①地域を交えた交流
 - ②厨房を委託業者から自家賄へ切り替える
 - ③ISOに取り組み、更なる品質改善
- 志向を変えたこともあり、館内も活気がでてきました。

平成20年10月
うるおいキーパー発足



初代は竹内キーパーです。今年14年目です。いつも笑顔で明るく場が和みます。

清水苑が10年経過したときに、独自のやり方に関して試行錯誤しながら10月より仮スタート。利用される方が増え活気がでてきました。入居者の皆様とコミュニケーションを図りながら関わることで自立した生活が送れるようになりました。

平成24年
配食サービススタート



谷口管理栄養士を中心に配食サービスを検討し、24年4月のサービススタート。配食サービスを知ってもらう為、広報活動や営業活動を行い、徐々に注文も増えていきました。



令和3年
お惣菜テイクアウトスタート



コロナの影響もあり色々な企業がテイクアウトに取り組み中、清水苑でも新しい事に取り組もうという形を管理栄養士3人で考え、朝会場で皆で話し合いお惣菜のテイクアウトがスタートしました。初めは時間もなく試行錯誤する日々でしたが徐々に注文が増えていきました。



令和4年 現在

清水苑

理事長、職員7名、うるおいキーパー4名、厨房スタッフ6名、パート6名、宿直スタッフ3名で入居者の皆様に満足して頂けるように頑張っています。入居されている皆さんに、喜んでもらえるように行事を考えたり、健康面や生活面なども考えたりとやりがいのある日々を過ごしています。

うるおいキーパー

現在は4名のキーパーで頑張っています。入居者の方で、支援が必要だけれど介護保険が利用出来ない方や介護保険を利用していても更に必要な方などの支援に入っています。皆さんとても優しいキーパーさんで、入居者の皆さんの事を考えながら迅速に対応してくれます。毎日の笑顔がホッとします。

配食サービス

365日休みなして保温機能のついたお弁当箱に入れてお届けしています。管理栄養士がバランスのとれた献立を作成し、旬の食材を使用した和洋中を組み合わせ献立を1日2食365日お届けしています。受付時間は昼弁当は午前9:00迄。夕弁当は午後15:00迄になります。校区外でもご要望があれば配達しております。また、配達先様のご要望があれば安否確認をして、お弁当をお渡ししています。治療食は別途追加料金により対応しています。

お惣菜

清水苑のお惣菜は仕込みから全て手作りで。お惣菜は1日3種類毎日違うメニューです。1種類のみから1人前の注文も可能で、受付時間は当日の午前10時までになります。お惣菜の値段は1g=1円です。配達もしており、配達の場合にはお惣菜+配達代(一回 30円)になり、16:30~18:00の間に届けます。テイクアウトの時間は16:30~19:00です。もっと多くの方に知って頂けるよう、満足して頂けるよう、地域の方の声を大事にして行きたいと思っています。

シリーズ 第158回 皆様への問いかけ

指導員の呟き #147

最近、面白い小ネタを見るのにはまっており、中でも面白かった話を紹介します。美容院での出来事で隣に座ってカットしていた小学生が「もみあげはどうしますか」と聞かれ、もみあげの意味が分からなかったのか、「とりあえず揉んでおいて下さい」と言った。と言う内容です。すごく可笑しかったです。皆さんの最近のハマリは何ですか。

(T・Y)



参考資料：
インターネット面白い話のまとめより。

車中から見える黄色い花を見て思う。
「七重八重花を咲けども山吹きのみのひとつだになきぞかなしき」
自然の移り変り日本は平和でよい国。でも、世界を見るとかなしきかな。人間同志の戦い、平和な国になりたいと世界中が思っているのに、なぜこのような状況になったのか、かなしきか。



スタッフ紹介

理事長・施設長

指導員

副施設長

管理栄養士

管理栄養士

管理栄養士

ケアワーカー

ケアワーカー

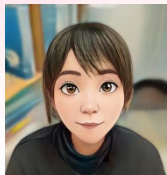


三津井

うるおいキーパー



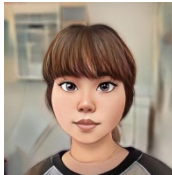
三津井



福田

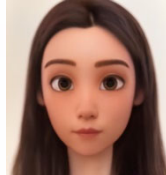


谷口



千秋

宿直スタッフ



坂下

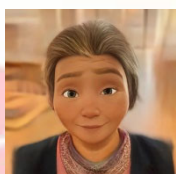


山本



南部

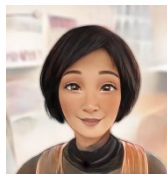
日直スタッフ



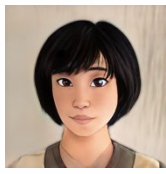
広部



竹内



沖平



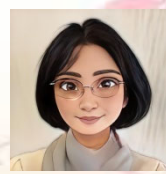
渡邊



高橋



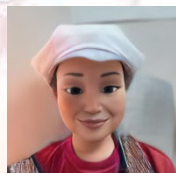
竹内



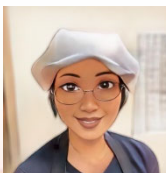
荻野

地域スタッフ

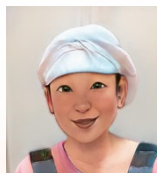
厨房スタッフ



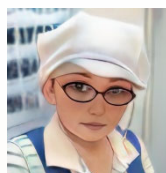
仙石



戸田



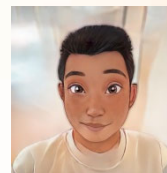
橋本



中村



織田



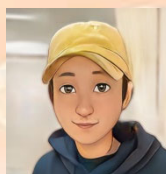
小川



中島

配食ドライバー

運行ドライバー兼設備管理



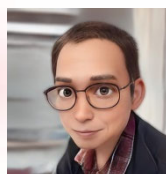
藤永



吉田



小林



木原

総勢26名になります。
令和4年度も引き続き
宜しくお願いします。

似顔絵作成:南部